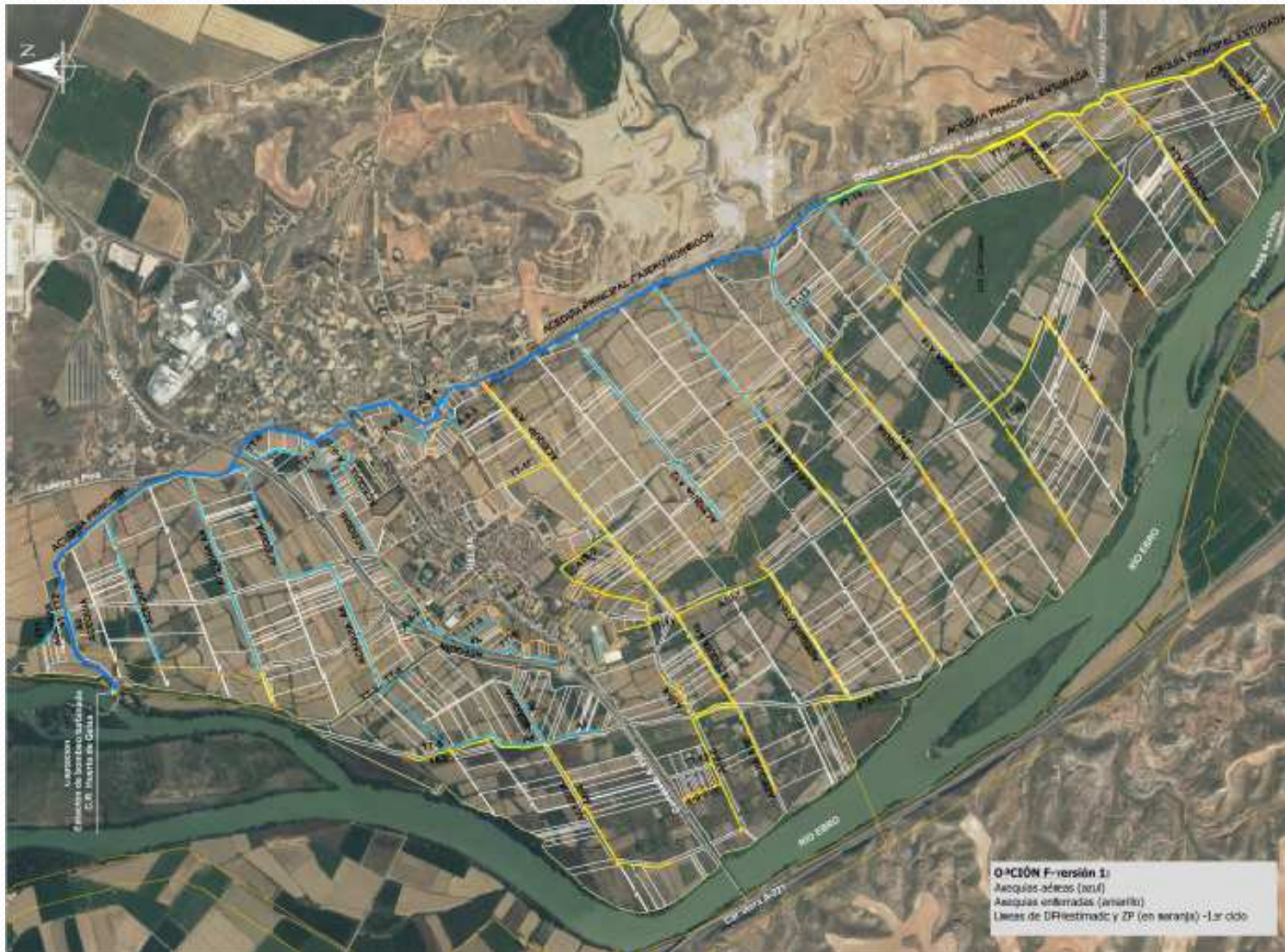


PROPUESTA ELEGIDA PARA SOLICITUD DE AUTORIZACIÓN A CHE en zona de Dominio Público Hidráulico y Policía de Cauces

(Propuesta aprobada en Junta General de 1 julio 2020)



Croquis obras proyectadas en la alternativa:

- acequia principal (azul y amarillo)

-acequias secundarias (azul cian y amarillo)

-tomas de riego (naranja)

En amarillo tuberías enterradas

PROPUESTA ELEGIDA PARA SOLICITUD DE AUTORIZACIÓN A CHE (OPCIÓN 2 GRAVEDAD-VERSIÓN 1)

Propuesta aprobada en Junta General de 1 julio 2020

- 9,96 km de tubería de hormigón sobre terreno natural y 12,84 km enterradas (un 56%)
- 92 % superficie riega con caudales eficientes inundación 300 l/s (y 8% caudales inferiores a 200 l/s y superiores a 100 l/s)
- 100 tomas con compuertas/tajaderas y 115 tomas con válvula de mariposa
- Estimación Coste Fase II: 7.536.000 €
- Coste inicial Fase I: 1.350.000 €
- Coste total modernización regadío: 9.211.000 € (aprox)
- Coste por ha para regante descontada la subvención: 12.650 €/ha (aprox)
- Incremento coste por ha respecto a proyecto original: **16,2 %**

-Superficie abastecida desde inicio de la acequia A-6: 80,86 ha

- Superficie abastecida desde inicio de la acequia A-10: 115,70 ha

-Superficie abastecida desde tramo acequia principal con tubería enterrada (acequias A-20, A-22, A-24 y A-26): 55,38 ha

-Tramo final acequia principal entubada (1.700 ml)